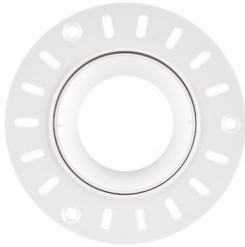


Aro Redondo Fixo | Branco

LDP-126-014-9



Este aro fixo em policarbonato é um óptimo suporte para lâmpadas GU10 e GU5.3 em espaços que requeiram uma iluminação uniforme.

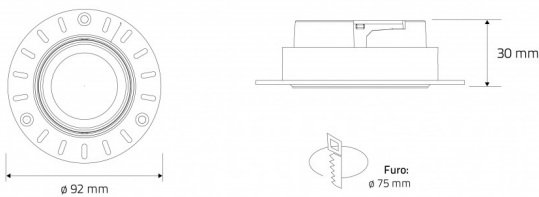
Desenvolvido para ser embutido diretamente no tecto, o aro trimless é instalado antes do acabamento final do tecto (como massa e pintura).

Integra totalmente com tectos falsos.

Caraterísticas técnicas

Índice de Proteção:	IP20
Formato:	Redondo
Housing:	Branco
Material:	PC
Furo (mm):	ø 75
Dimensões (mm):	ø 92 x 30

Imagem técnica



REFLETORES OPCIONAIS:

LDP-126-015-9	Preto
LDP-126-016-9	Alumínio Mate
LDP-126-017-9	Níquel Preto